

# KG스틸 SSLVPN 사용자 조치 가이드



# SSLVPN 사용자 조치 가이드

---

- I. 세션을 연결 할 수 없습니다.
- II. 네트워크 접속 연결 장치를 찾을 수 없습니다.
- III. 연결이 해제되었습니다.
- IV. 사용자 계정 권한
- V. OS 이슈

# SSLVPN 사용자 조치 가이드

## I 사용자의 PC환경에서 다른 프로그램과의 충돌로 인한 이슈

### ➔ 증상

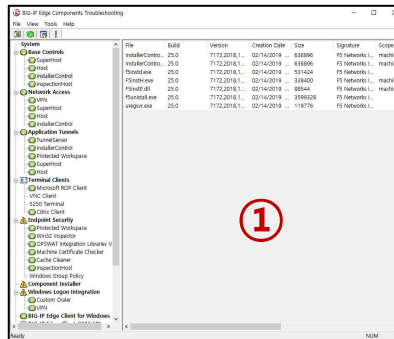
- VPN 접속 후 터널이 생성되었다가 바로 끊기는 현상
- "세션을 연결 할 수 없습니다." 메시지 출력 후 VPN 연결 불가 현상
- 사용자 인증이후 다시 인증을 요청 하는 현상

➔ 해결 방안 (수동 조치 압축 파일 해제 후 확인가능)

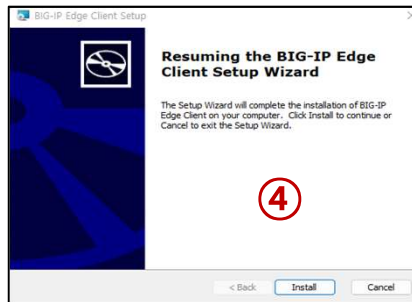
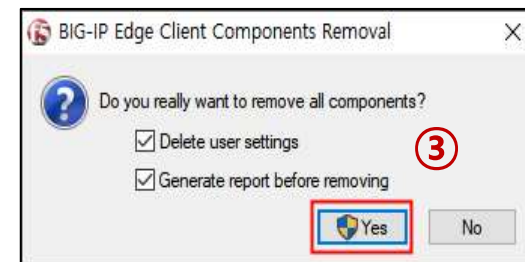
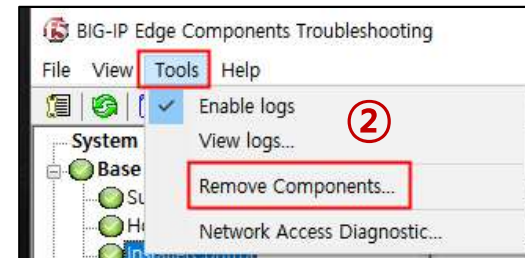
➔ F5Wininfo.exe Tool을 통한 삭제 후 BIGIPEdgeClient.exe 재설치

### Contents

- I. 세션을 연결 할 수 없습니다.
- II. 네트워크 접속 연결 장치를 찾을 수 없습니다
- III. 연결이 해제되었습니다
- IV. 사용자 계정 권한
- V. OS 이슈



[그림. fiwininfo.exe 실행 화면]



[그림. BIGIPEdgeClient.exe 실행 화면]

# SSLVPN 사용자 조치 가이드

## Contents

- I. 세션을 연결 할 수 없습니다.
- II. 네트워크 접속 연결 장치를 찾을 수 없습니다
- III. 연결이 해제되었습니다
- IV. 사용자 계정 권한
- V. OS 이슈

## II VPN 연결과 관련된 Windows 서비스가 중지되었을 경우

→ VPN 사용자 필요한 Windows 서비스 항목

- 1) Telephony
- 2) Remote Access Connection Manager
- 3) Remote Access Auto Connection Manager

※ 각 항목별 해결방법 안내 (계속)

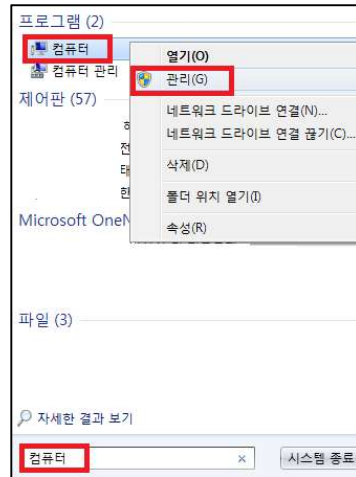
# SSLVPN 사용자 조치 가이드

## II VPN 연결과 관련된 Windows 서비스가 중지되어있을 경우 (2/4)

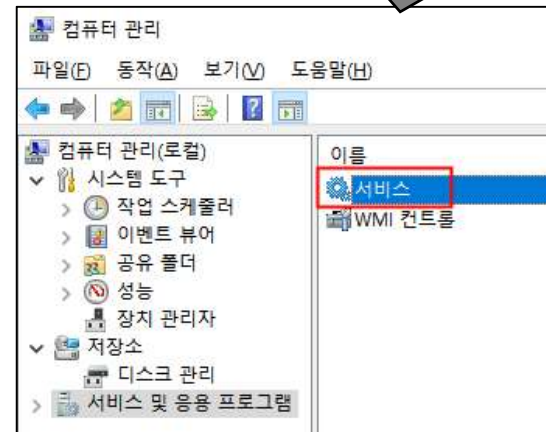
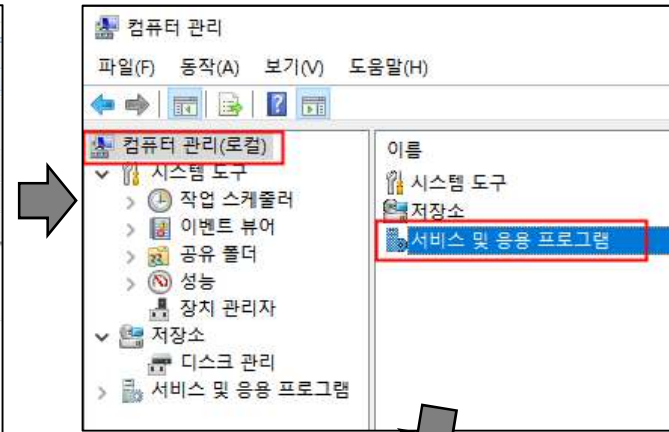
### ➔ 서비스 점검

1) [시작] 에서 [내 컴퓨터] 우 클릭 후 "관리" 클릭

2) [서비스 및 응용 프로그램] 더블 클릭 후 [서비스] 더블 클릭



[ cmd 관리자 권한으로 실행 ]



### Contents

- I. 세션을 연결 할 수 없습니다.
- II. 네트워크 접속 연결 장치를 찾을 수 없습니다
- III. 연결이 해제되었습니다
- IV. 사용자 계정 권한
- V. OS 이슈

# SSLVPN 사용자 조치 가이드

## II VPN 연결과 관련된 Windows 서비스가 중지되어있을 경우 (3/4)

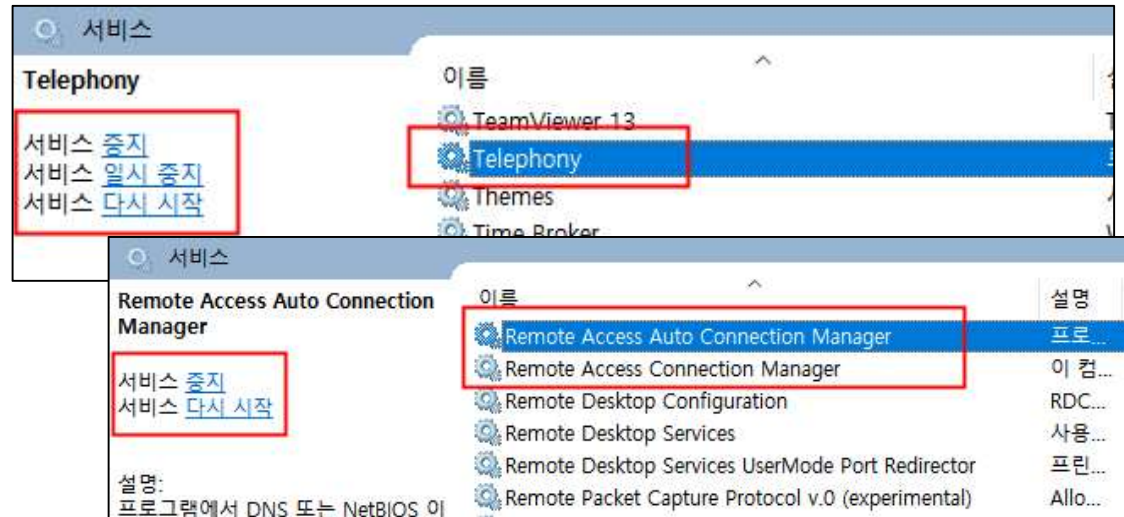
### → 서비스 점검

- 3) 일반 탭에서 [Telephony] 우 클릭 후 속성
- 4) 일반 탭의 서비스 상태에서 [시작] 선택 후 확인
- 5) 그외 Remote Access Connection Manager,

Remote Access Auto Connection Manager에 대해서도 동일하게 적용

### Contents

- I. 세션을 연결 할 수 없습니다.
- II. 네트워크 접속 연결 장치를 찾을 수 없습니다
- III. 연결이 해제되었습니다
- IV. 사용자 계정 권한
- V. OS 이슈



[ Remote Access Auto Connection Manager | Remote Access Connection Manager | Telephony 서비스 시작 ]

# SSLVPN 사용자 조치 가이드

## II VPN 연결과 관련된 Windows 서비스가 중지되어있을 경우 (4/4)

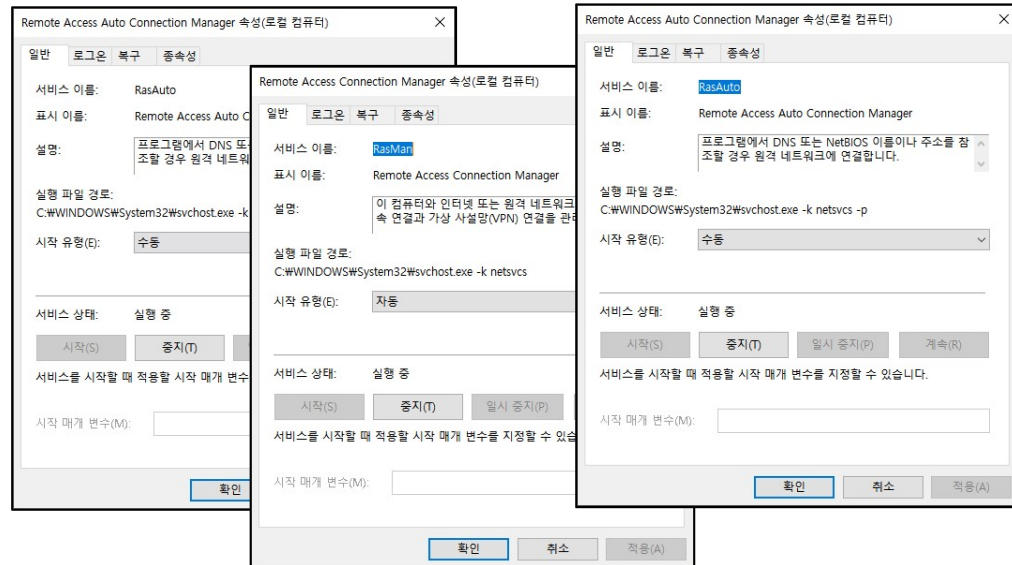
### → 서비스 점검

- 3) 일반 탭에서 [Telephony] 우 클릭 후 속성
- 4) 일반 탭의 서비스 상태에서 [시작] 선택 후 확인
- 5) 그외 Remote Access Connection Manager,

Remote Access Auto Connection Manager에 대해서도 동일하게 적용

### Contents

- I. 세션을 연결 할 수 없습니다.
- II. 네트워크 접속 연결 장치를 찾을 수 없습니다
- III. 연결이 해제되었습니다
- IV. 사용자 계정 권한
- V. OS 이슈



[ Remote Access Auto Connection Manager | Remote Access Connection Manager | Telephony 서비스 시작 ]

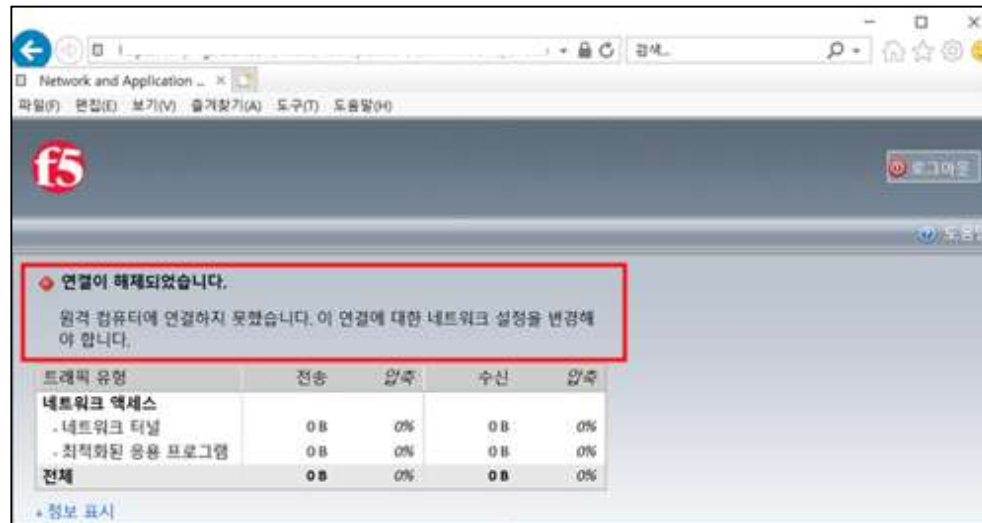
# SSLVPN 사용자 조치 가이드

## Contents

- I. 세션을 연결 할 수 없습니다.
- II. 네트워크 접속 연결 장치를 찾을 수 없습니다
- III. 연결이 해제되었습니다
- IV. 사용자 계정 권한
- V. OS 이슈

**II 해당 에러메시지가 발생할경우, 컴퓨터의 네트워크 드라이버의 프로토콜이 잘못 구성되어 발생하는 문제입니다.**

**III 추측할 수 있는 원인으로서는 윈도우 시스템상에 문제가 있거나, VPN S/W간의 충돌,또는 Windows OS가 Home버전일경우에 발생할수 있습니다.**



**※ 각 항목별 해결방법 안내(계속)**



# SSLVPN 사용자 조치 가이드

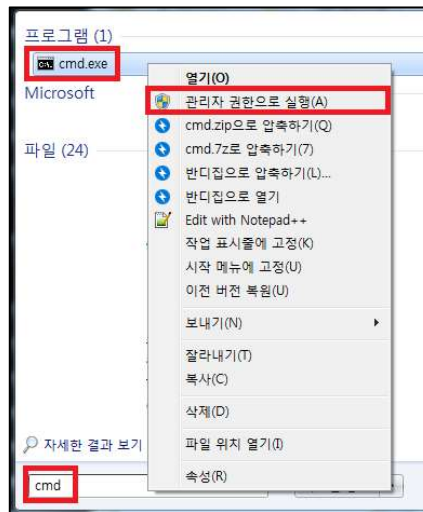
## '연결이 해제되었습니다' 오류 해결방법 (2/3)

### → RSA Dial 재설정

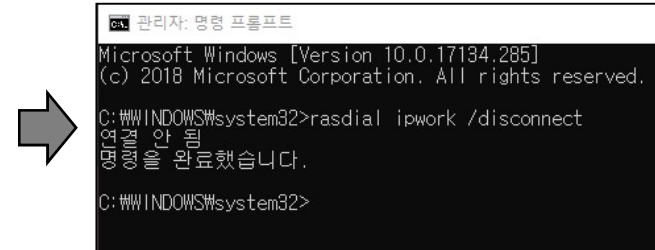
- 1) 관리자권한으로 명령 프롬프트 실행 → 'rsdial ipwork /disconnect' 입력
- 2) PC 재부팅 후 SSL VPN 접속 재시도

### Contents

- I. 세션을 연결 할 수 없습니다.
- II. 네트워크 접속 연결 장치를 찾을 수 없습니다
- III. 연결이 해제되었습니다
- IV. 사용자 계정 권한
- V. OS 이슈



[ cmd 관리자 권한으로 실행 ]



# SSLVPN 사용자 조치 가이드

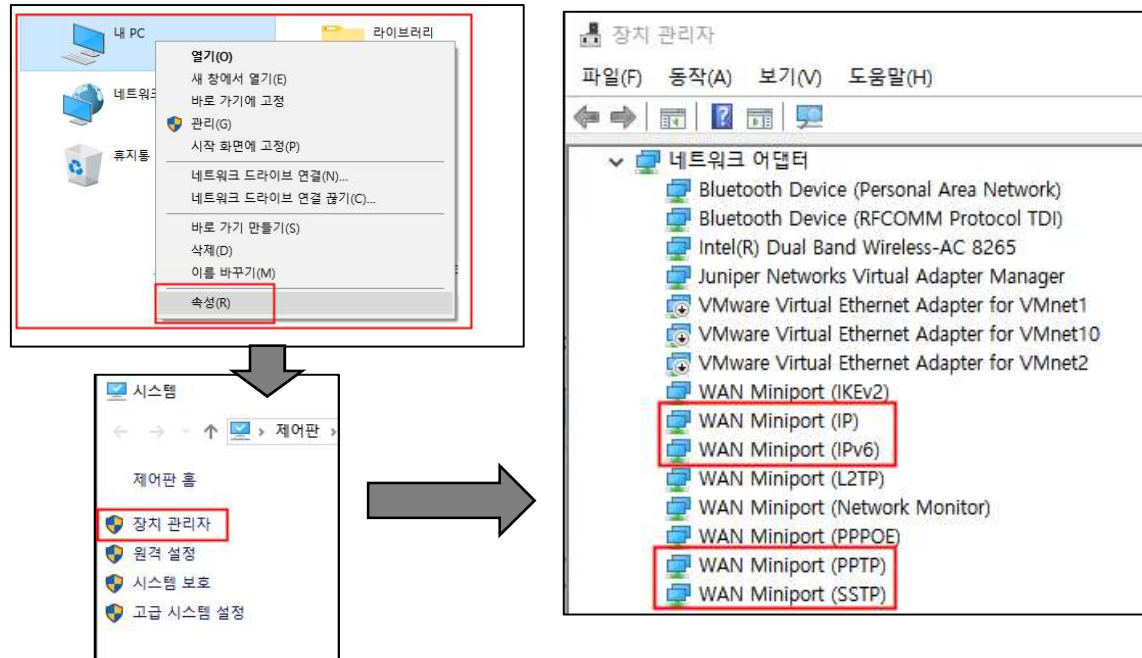
## '연결이 해제되었습니다' 오류 해결방법 (3/3)

### → Network Adapter 재 설치

- 1) [내 PC] 에서 우 클릭 후 [속성] 선택, [장치 관리자] 실행
- 2) 4개의 Network Adapter 삭제 후 [동작] → [하드웨어 변경 사항 검색]을 통한 재설치

### Contents

- I. 세션을 연결 할 수 없습니다.
- II. 네트워크 접속 연결 장치를 찾을 수 없습니다
- III. 연결이 해제되었습니다
- IV. 사용자 계정 권한
- V. OS 이슈



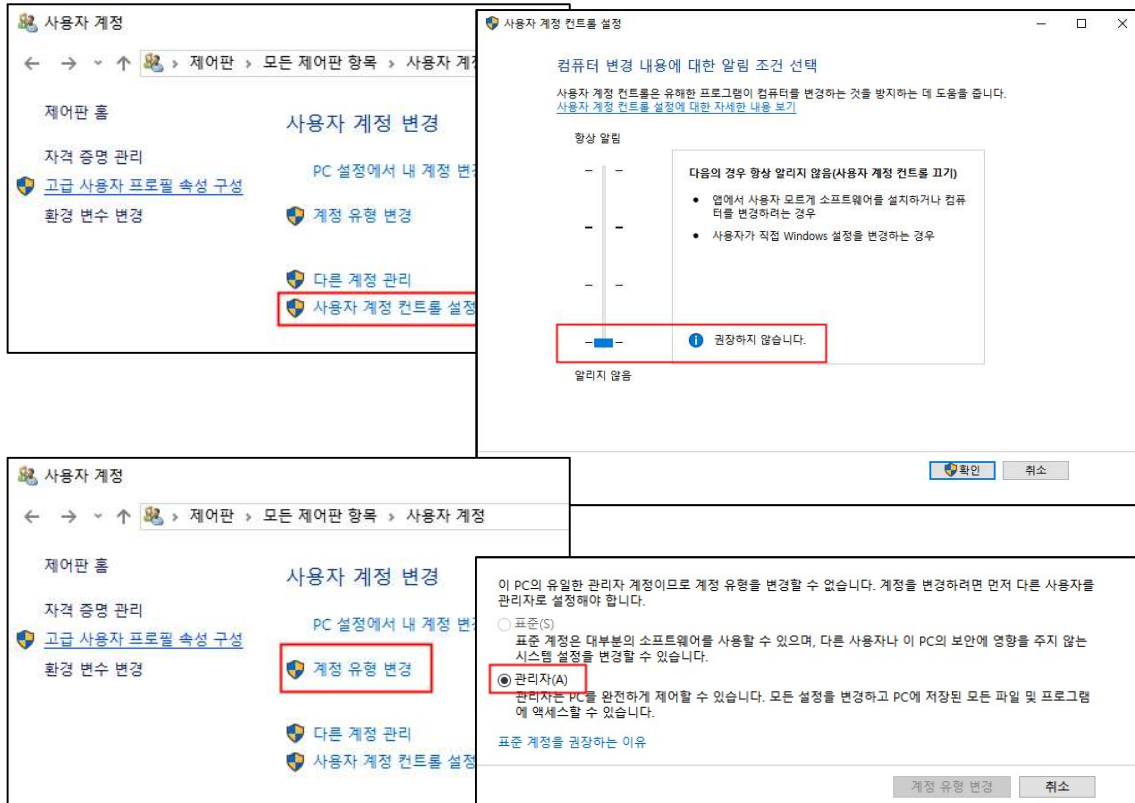
# SSLVPN 사용자 조치 가이드

## Contents

- I. 세션을 연결 할 수 없습니다.
- II. 네트워크 접속 연결 장치를 찾을 수 없습니다
- III. 연결이 해제되었습니다
- IV. 사용자 계정 권한
- V. OS 이슈

## IV Windows 사용자의 경우 '사용자 계정 컨트롤'로 인해 발생하는 경고메시지를 확인후, ActiveX를 설치하지 않거나 실행하지 않아 이슈발생

### ➔ 사용자 계정 컨트롤러 설정 변경



# SSLVPN 사용자 조치 가이드

## Contents

- I. 세션을 연결 할 수 없습니다.
- II. 네트워크 접속 연결 장치를 찾을 수 없습니다
- III. 연결이 해제되었습니다
- IV. 사용자 계정 권한
- V. OS 이슈

### ① Windows 7 Edge Client 설치 이슈

- Windows 7에서 Internet이 연결되지 않은 상태에서 Edge Client설치시 실패  
※BIG-IP Edge Client Setup Wizard ended prematurely. Client Not Installed Successfully

→ Internet 연결 후, Install시 설치 성공

### ② '틀린 구조 크기를 검색했습니다' 오류 발생



트래픽 유형	전송	압축	수신	압축
네트워크 액세스				
- 네트워크 터널	0 B	0%	0 B	0%
- 최적화된 응용 프로그램	0 B	0%	0 B	0%
전체	0 B	0%	0 B	0%

→ Windows 10 1803 버전에서 발생하는 이슈로 Windows Version 업데이트 필요

※Update Link: <https://www.microsoft.com/ko-kr/software-download/windows10ISO>

# SSLVPN 사용자 조치 가이드

## Contents

- I. 세션을 연결 할 수 없습니다.
- II. 네트워크 접속 연결 장치를 찾을 수 없습니다
- III. 연결이 해제되었습니다
- IV. 사용자 계정 권한
- V. OS 이슈

### ③ Windows 10 RS5(1809) 이슈

- Windows RS5버전에서, SSL VPN접속시 외부 Internet 접속 불가능한 이슈 발생
- Windows RS5 버그로, 향후 Windows OS Update를 통해 이슈해결예정

→ 별도의 Workaround는 없으며, Windows 업데이트 필요

※Download Link: <https://www.microsoft.com/ko-kr/software-download/windows10ISO>

2018년 11월 16일 금요일 오후 4:15(PT)	업그레이드 차단 적용 중	<ul style="list-style-type: none"><li>• Windows 10, 버전 1809</li><li>• Windows Server 2019</li><li>• Windows Server, 버전 1809</li></ul>	<p>Window 10 버전 1809로 업데이트한 후 VPN 서비스가 분할 터널 구성인 경우 F5 VPN 클라이언트의 네트워크 연결이 끊어질 수 있습니다.</p> <p>해결 방법: 이 문제를 완화하려면 모든 트래픽이 강제로 VPN 터널을 통과하도록 시스템을 수동으로 구성하면 됩니다. 자세한 방법은 F5 고객 지원 지침 페이지를 참조하세요.</p> <p>다음 단계: Microsoft는 이 문제를 해결하기 위해 노력하고 있으며 다음 릴리스에서 업데이트를 제공할 예정입니다.</p>
----------------------------------	---------------	---	--